



RELEVÉ

RIVIÈRE

CAPITACHOUANE

04-30-30-00

- 14 pages

Cartes topographiques (1 : 50 000) :

- 32 B / 4
- 32 C / 1
- 31 N / 16
- 31 N / 15
- 31 N / 10
- 31 N / 7
- 31 N / 6

Dernière information: 2012



**Fédération québécoise
du canot et du kayak**

4545, av. Pierre-De Coubertin
Montréal QC H1V 0B2
Tel: (514)252-3001

Ce relevé a été préparé à partir de renseignements fournis par des canot-campeurs jugés suffisamment fiables et expérimentés; cependant, la cotation des rapides variant avec la hauteur d'eau et les rives étant souvent des terrains privés, la Fédération ne peut accepter de responsabilité pour tout problème ou accident qui pourrait être imputé à l'utilisation de ce relevé.

Des erreurs ou des omissions étant toujours possibles, nous vous serions reconnaissants de nous communiquer toute correction que vous auriez pu remarquer. Nous arriverons ainsi à maintenir nos dossiers à jour et à améliorer le contenu des relevés.

**Fédération
québécoise
du canot et
du kayak**



club pour
via Rail

Portage est
près de la
Cabane du côté
est (sentier de
V.T.F., hautes herbes)

Les Ruisseaux
Toujours à
la fin de l'été

sur les bâtiments
fonctionnel -
sur place
une route passe
sur la plage

tenue
es roches
vive.
endre jusqu'à 4h30
Châtel, du
3e de raser et 3e brest 1000'

184.9 km

Kapitchuan
Club

Rivière Susie

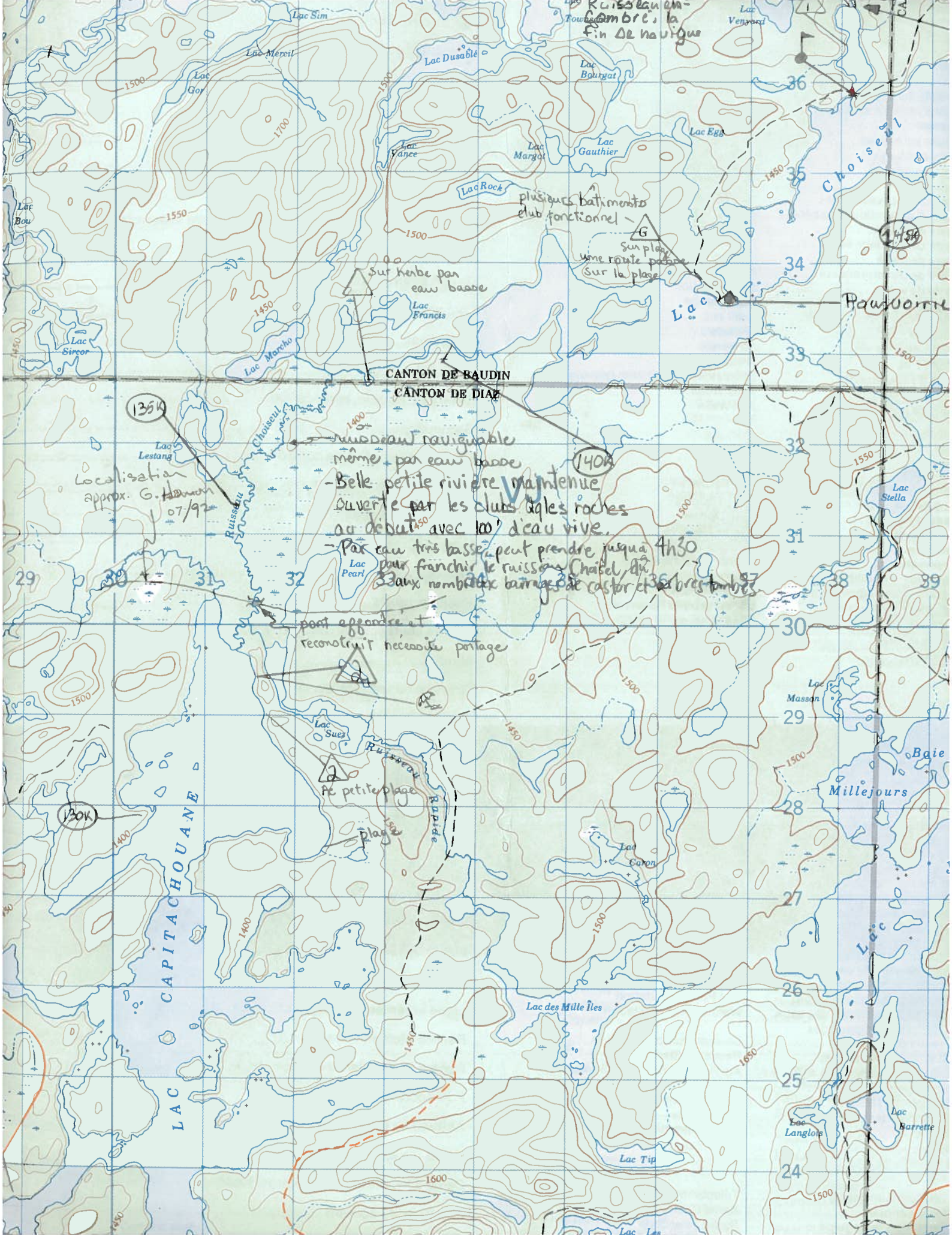
CANTON DE BAUDIN
CANTON DE BOURGMONT

Choiseul

Powuomil

CANTON DE BOURGMONT
CANTON DE JALOBERT

HAUTE-M



Ruisseau en-
cambre la
fin de navigue

plusieurs batiments
club fonctionnel
G
sur place
une route peche
sur la plage

CANTON DE BAUDIN
CANTON DE DIAZ

Localisation
approx. G. Hamon
07/92

ruisseau navigable
même par eau basse
- Belle petite rivière maintenue
ouverte par les clubs à les roches
au début avec 100' d'eau vive.
- Par eau très basse peut prendre jusqu'à 4h30
pour franchir le ruisseau Châtel du
à aux nombreux barrages de castor et de brestombr

pont effondré et
reconstruit nécessaire pontage

petite plage
plage

CAPITACHOUANE
LAC

Choiseul

Pauvourie

Baie
Millejours

Lac

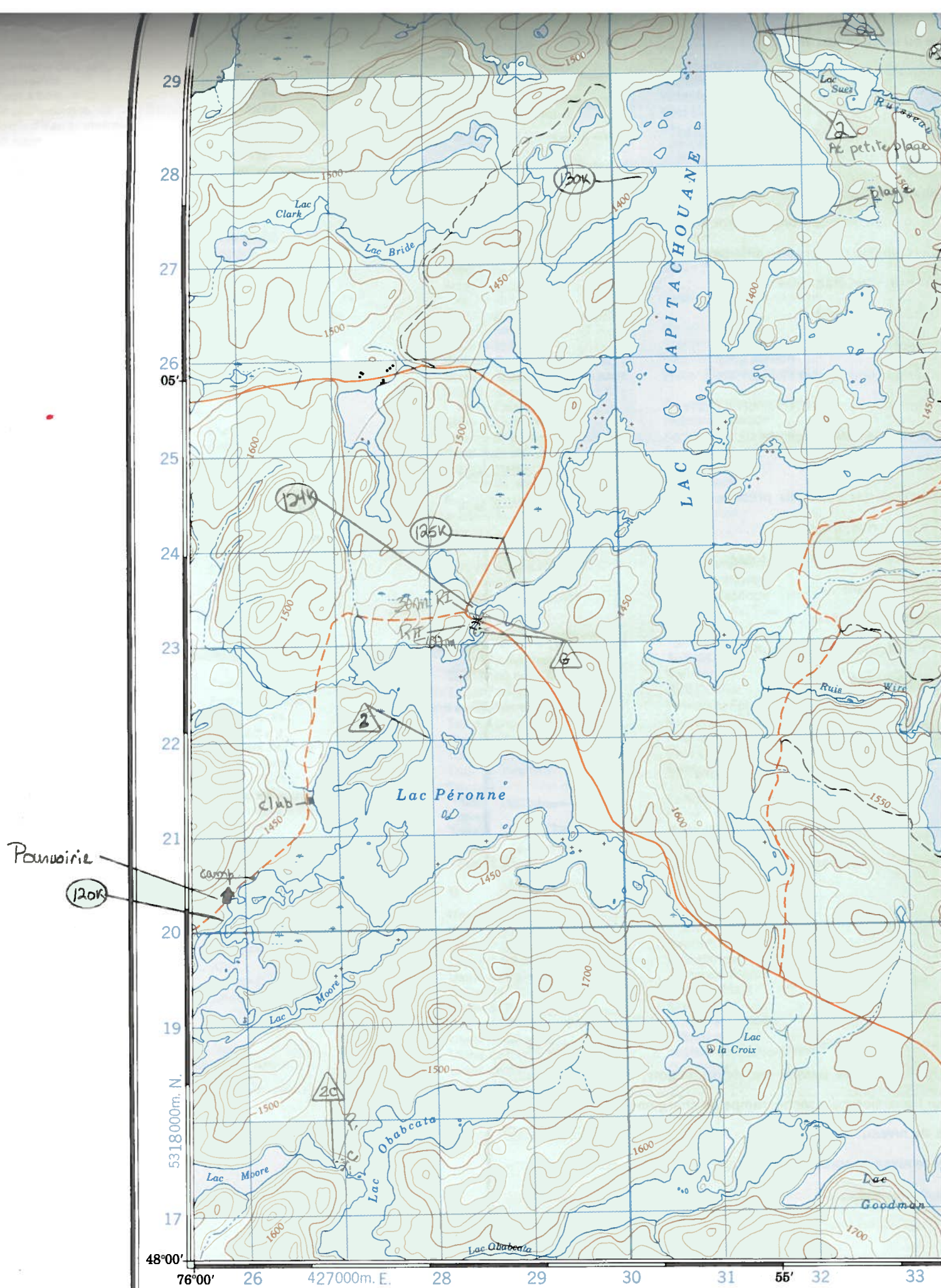
Lac
Langlois

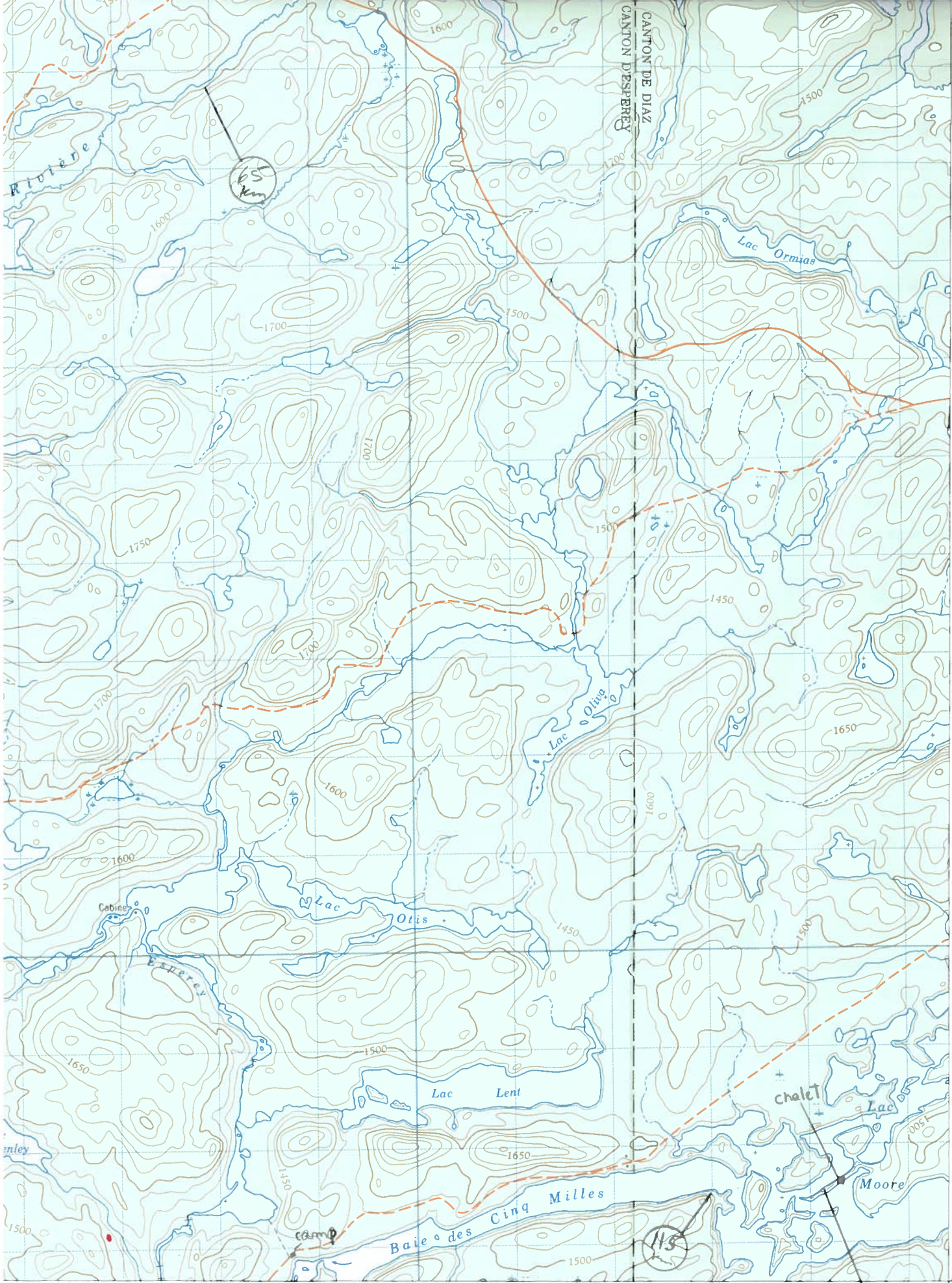
Lac
Barrette

Lac des Mille Îles

Lac Tip

Lac La





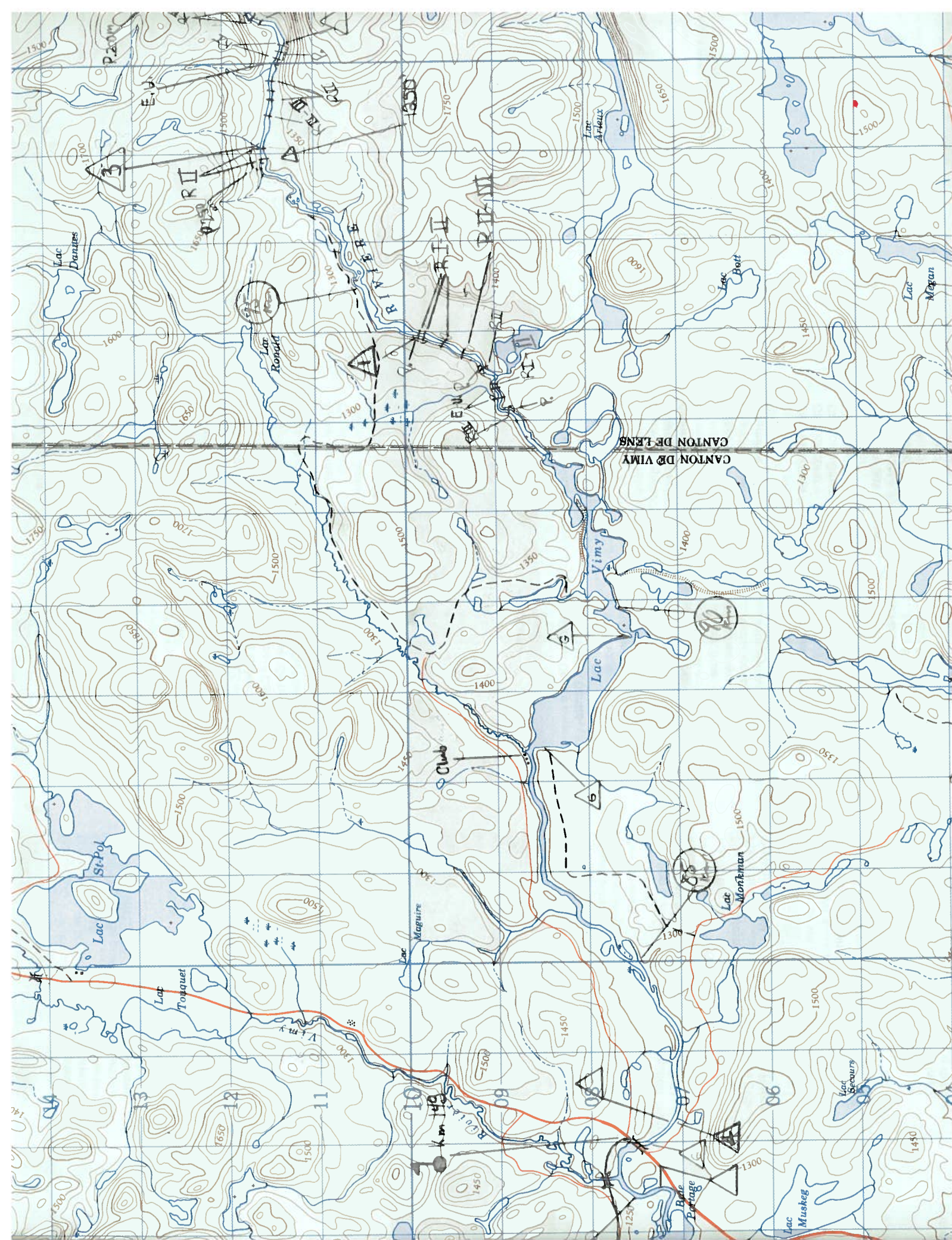
29
28
27
26
25
24
23
22
21
20
19
18
17
48°00'

Parent 213 km
05'

424000m. E.
76°00'

16 17 18 1905' 20 21 22 23 24 25

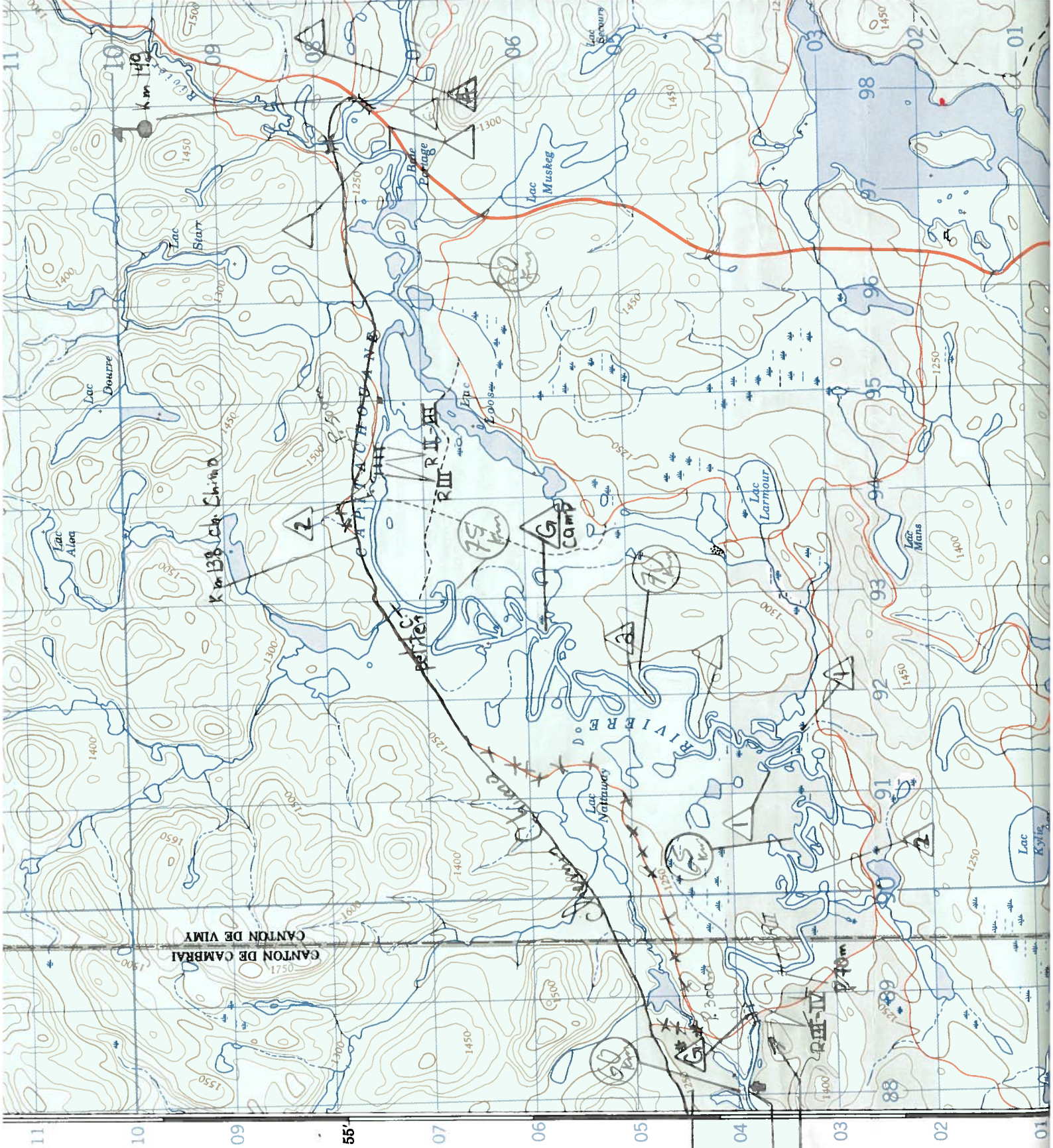




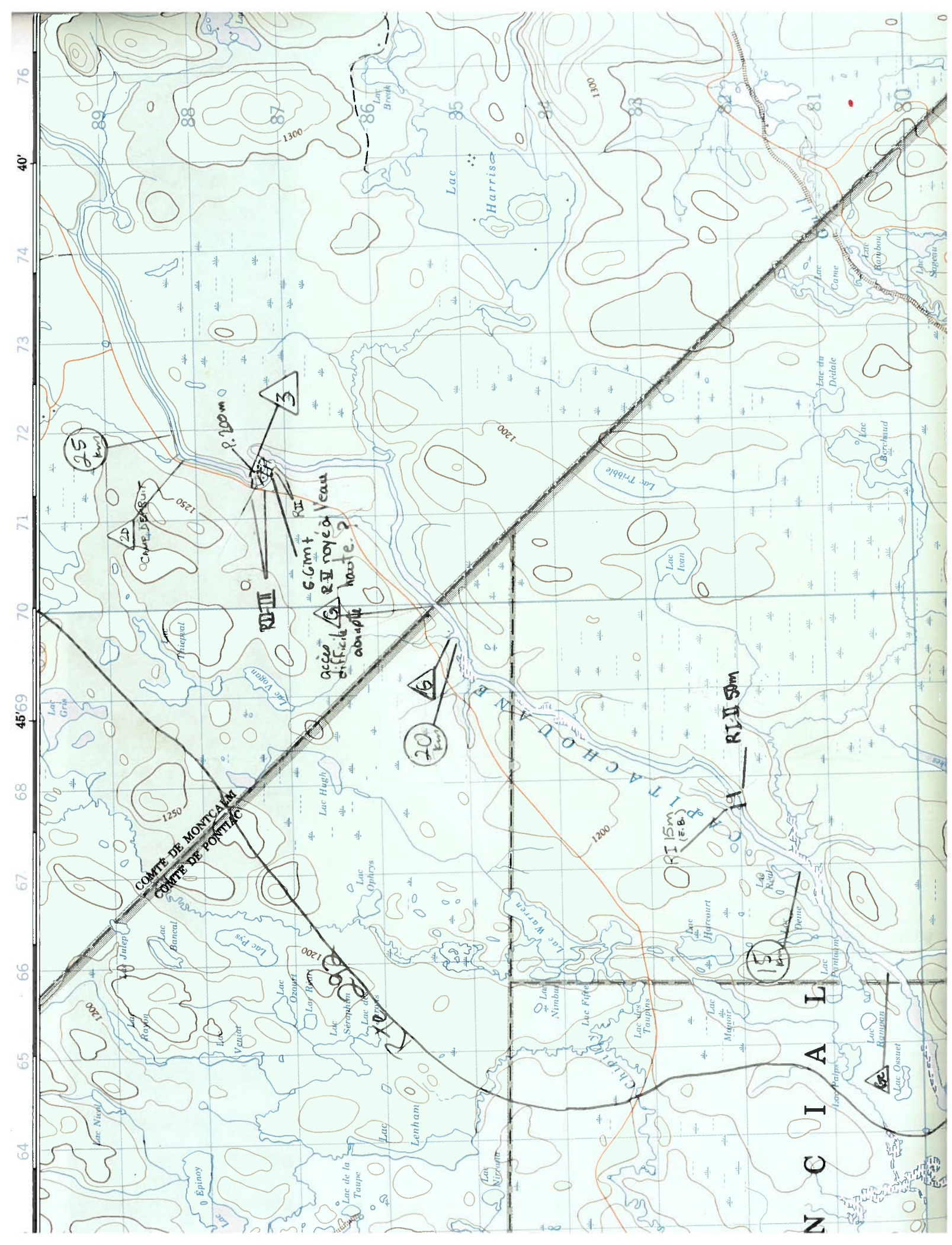
△* = Dans le per-
tage, l'accès
pour l'eau est
loin.

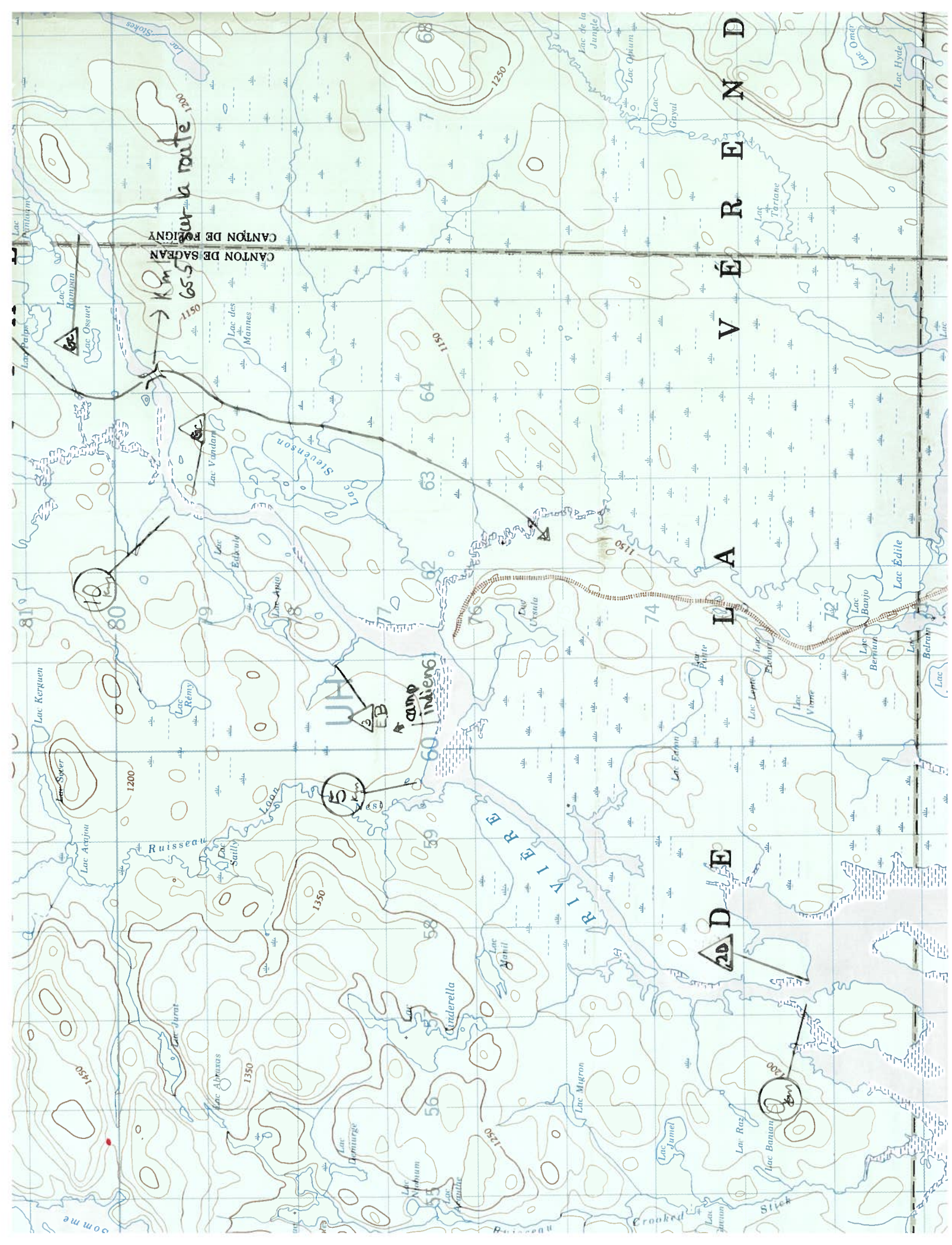


1200'









7°30'

62
5261000m N

60

59

58

57

56

55

54

53

52

51

50

49

Louiciourt 59 mi 94 km

1010
KM

Petit lac Crazy

RÉSERVOIR

INFRAN.

Vallot

LAC

DOZOIS

CORBEIL

Baie

CANTON DE DIDACE
CANTON DE ROUSSON

Baie

Whiskey

20

Lac
Joe

Lac

Douyon

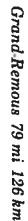
Lac
Cécile

Lac
Tinamou





Lac
Gobie

Lac
Rimère

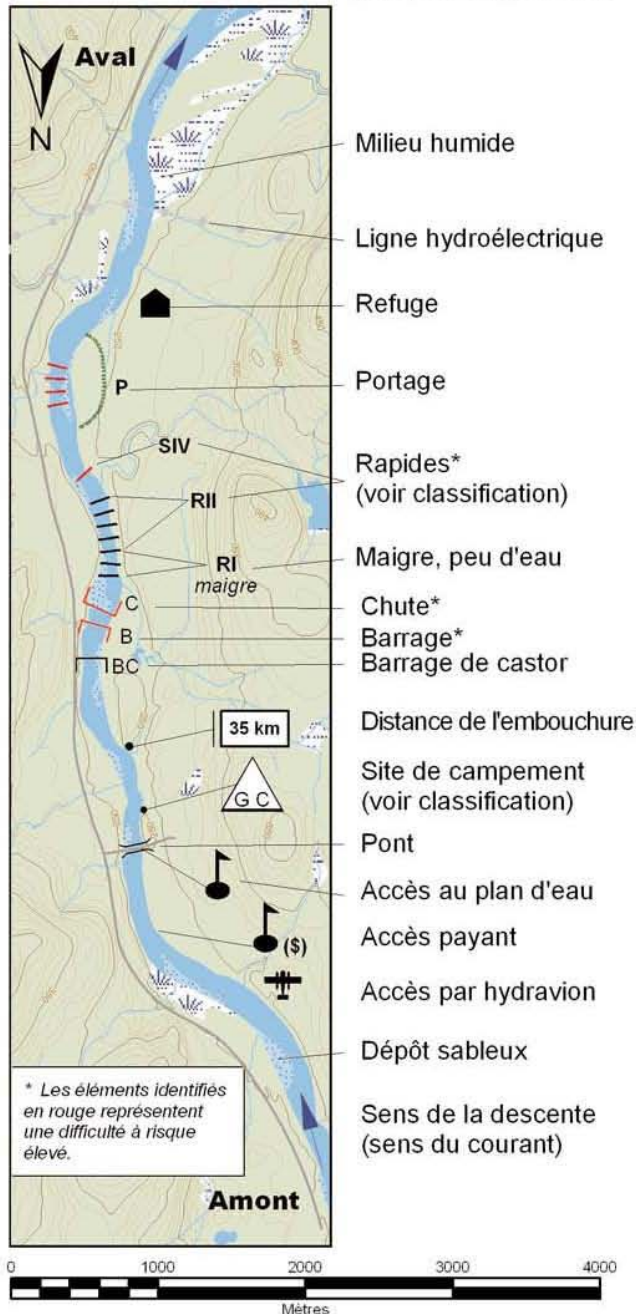
Lac de la Voilière
Ruisseau de la
Ruisseau de la



LÉGENDE

	Route pavée
	Route de gravier ou surface durcie
	Chemin de fer
	Limite de réserve, parc, zec ou pourvoirie

FC	Fort courant que l'on ne peut pas remonter à l'aviron
EV	Eau vive (fort courant avec de petites vagues et quelques rares rochers)
S	Seuil (type de rapide avec brusque dénivellation)
EB	Eau basse
EM	Eau moyenne (sauf dans le cas d'indication contraire, la cotation des rapides est valable pour un niveau d'eau moyen.)
EH	Eau haute



Échelle : 1 / 50 000, sauf avis contraire
Équidistance de courbes 10 mètres

Classification des rapides

Classe I : navigation facile, vagues petites et régulières.

Classe II : navigation mouvementée, manœuvres, passes franches, vagues régulières.


Classe III : navigation difficile, manœuvres, fortes vagues régulières, seuils, peut être dangereux s'il est long.


Classe IV : navigation très difficile, fortes vagues irrégulières, petites chutes et seuils, longs rapides à manœuvre, obstacles dangereux.

Classe V : le plus difficile des rapides navigables. Navigation comprenant de très grosses difficultés, chutes et cascades, vagues énormes, manœuvres très difficiles, obstacles difficiles à éviter et dangereux.

Classe VI : caractéristiques de la classe V mais avec un plus fort débit. En général, impossible même pour le kayak.

Classification des sites de campement

 Le premier symbole indique le nombre d'emplacements de tentes.

 S'il y a plus de cinq (5) emplacements disponibles (camping de groupe), on lira la lettre G.

Le second symbole décrit la qualité du site :

A	extraordinaire
B	très bon
C	bon
D	passable
E	pauvre

Note : les appellations entre guillemets ne sont pas encore reconnues par la Commission de toponymie.